

Fiche Technique

Plateau :

Ouverture : minimum 8 m.

Profondeur : minimum de 6 m

Sol : tapis de danse noir

Boîte noire (pendrillonage à l'italienne).

Son :

1 système de diffusion Façade et retour

1 micro sol pour reprise voix

1 platine C.D.

Lumières :

37 circuits

1 jeu 48 circuits 2Kw - 23 PC 1Kw /15 PAR CP62

8 découpes 1Kw, 3 découpes 2KW et 2 PC 2KW

Gélatines :

Lee Filters 104, 200, 202, 203, 205, 106, 201, .

Rosco diffuseur : 114 (23 PC).

Game Color : 880, 540

Montage :

2 services de montage (lumière, réglages, raccords) avec prémontage lumière souhaité.

Pendant la représentation :

1 régisseur Plateau

Loges :

Pour 1 danseuse. Prévoir une planche et un fer à repasser.

Collation avant le spectacle (Thé, fruits secs et chocolat et bouteilles d'eau).

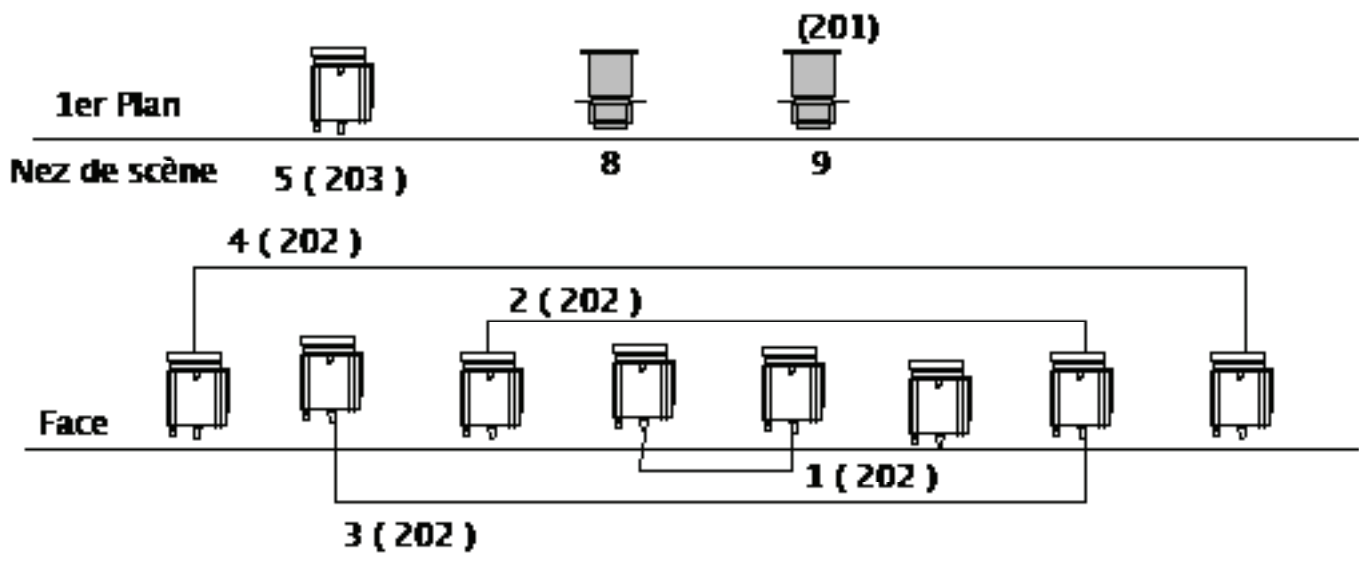
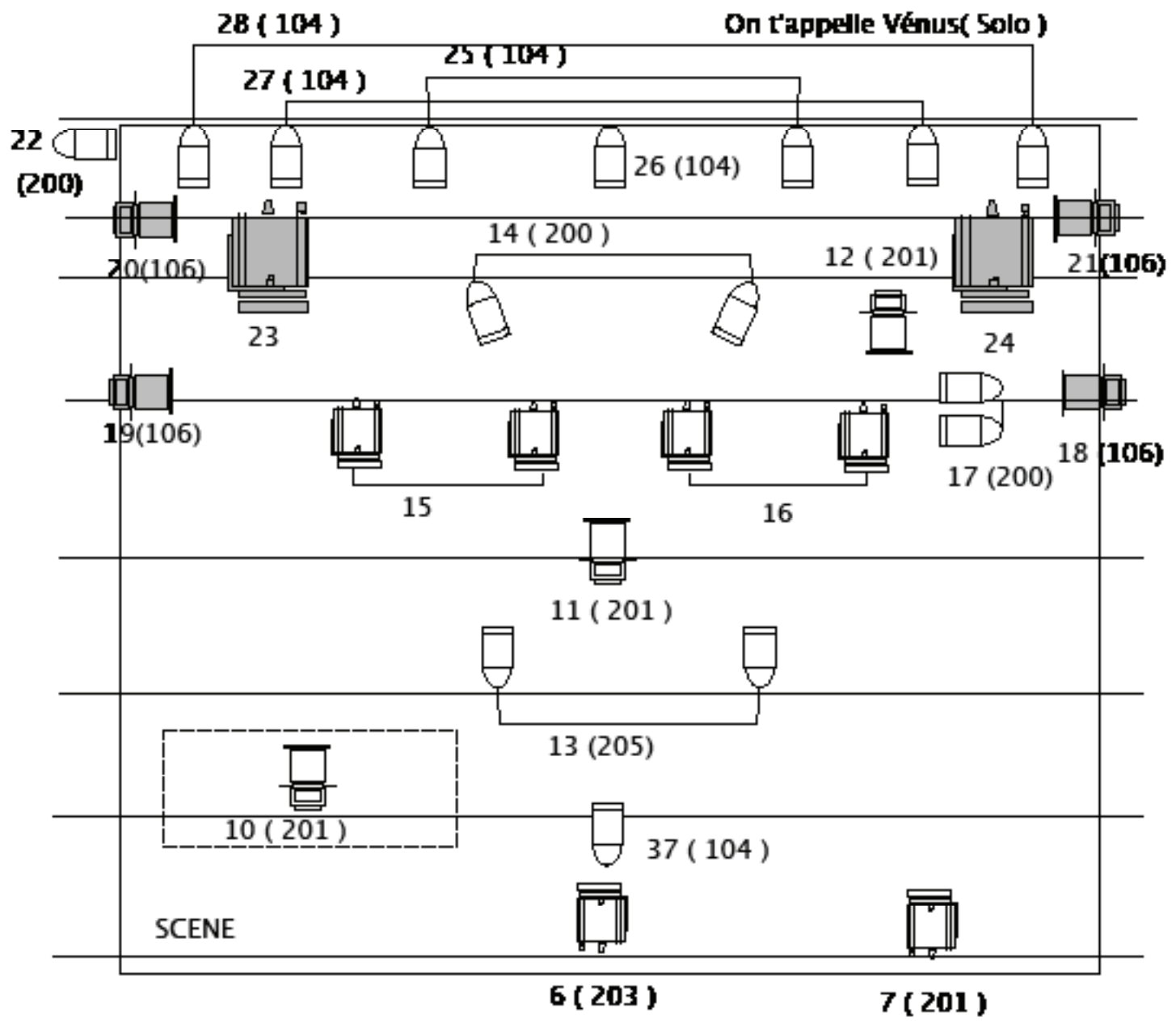
NB : Cette fiche technique est adaptable en fonction du lieu. Nous consulter.





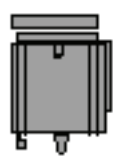
Contact Technique :

Stéphane Bottard

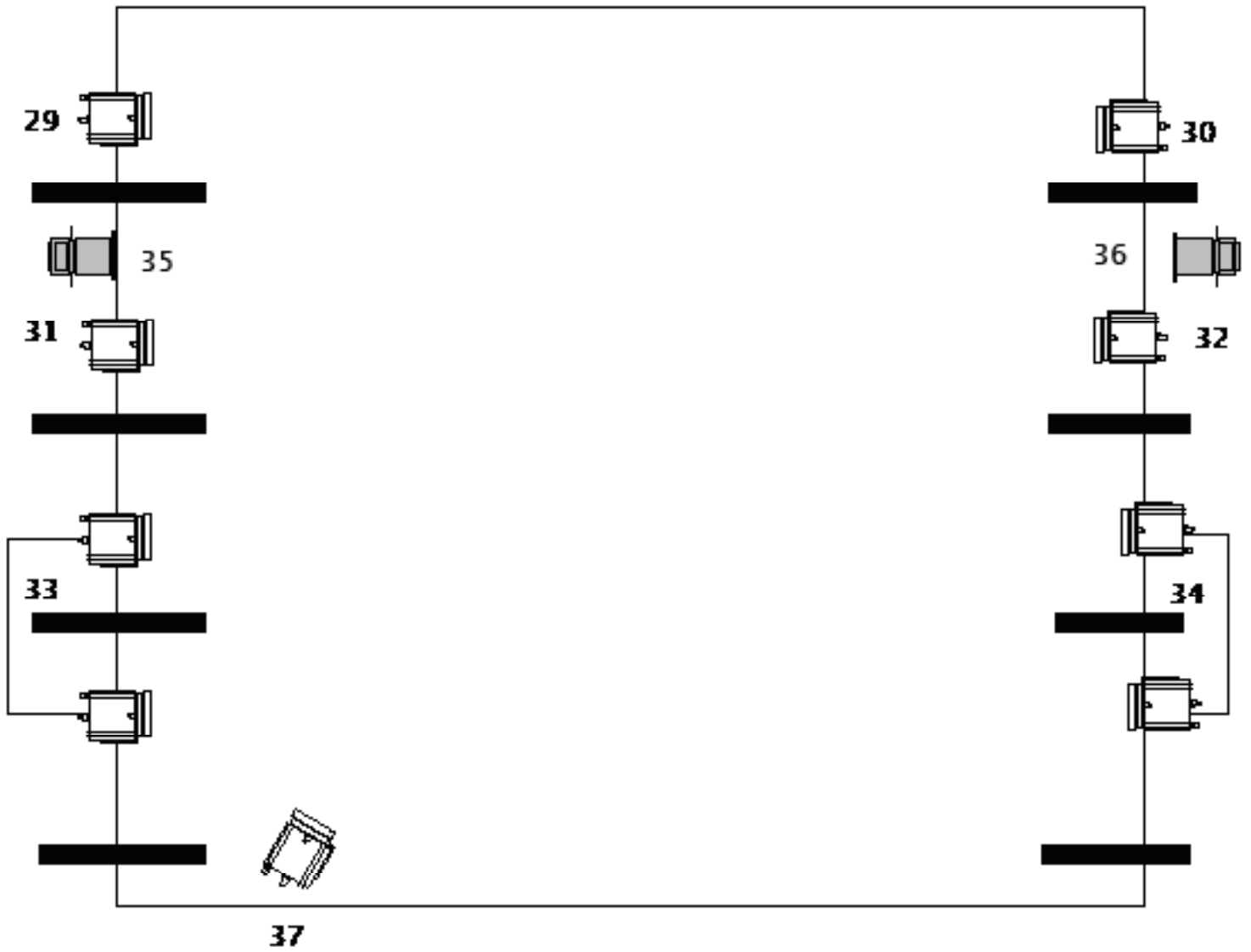
0686882759

stefanbott@yahoo.fr



-
-  **Pc 1 Kw x 23**
 -  **Dec 1K X 6**
 -  **Dec 2K X 3**
 -  **Pars 64 Cp 62 X 15**
 -  **PC 2KW X 2**
- Gélatines Lee Filters (200, 203, 201, 202, 104)**

**On t'appelle Vénus
Implantation sol**



█ Pendrillons à l'italienne



**2 découpes 1KW sur pied hauteur 1M
Gélamines Lee 201**



9 PC 1 KW Lee 201 + Diffuseur 114