

.Fiche Technique.

Po Chapé

La présente fiche technique a été créée pour aider à une mise en œuvre du spectacle la plus simple et efficace possible. Si vous avez des questions ou si vous n'êtes pas sûrs de pouvoir remplir toutes les conditions, n'hésitez pas à nous appeler. Nous discuterons du problème, et nous l'espérons, trouverons une solution.

Contact technique : Hervé Janlin / tel : 06.77.08.93.55. Email : regie@difekako.com

Durée approximative : 55 minutes

Plateau :

- Ouverture 10 mètres (mur à mur 12 mètres), profondeur 8 mètres, hauteur 6 mètres.
- Pendrillons à l'Italienne avec un minimum de 3 plans.
- Tapis de danse noir sur tout le plateau.
- A fournir par le lieu 6 chaises.

Lumière :

- 1 console lumière à mémoire type presto 48 circuits.
- 22 circuits de 2Kw en DMX512.
- 32 Projecteurs Plan convexe 1000W + porte filtre + élingue + crochet.
- 02 Projecteurs Plan convexe 2000W + porte filtre + élingue + crochet.
- 01 Projecteurs Plan convexe 5000W + porte filtre + élingue + crochet.
- 07 Découpes type 613SX + porte filtre + élingue + crochet.
- 04 PAR 64 CP62 1000W + porte filtre + élingue + crochet.
- Prévoir des Cycliodes pour la lumière salle.
- Gélatine L021/ L151/L201/L202/L205/ R119.

Son :

- 1 console analogique ou Numérique.
- 1 lecteur CD impérativement avec auto pause.
- 1 égalisation du système de façade et des retours.
- 1 système son façade adapté à la salle.
- 2 à 4 retours (à adapté au plateau) accrochés en fond de scène possible.

Les régies SON et LUMIERE doivent être proches (même régisseur), et de préférence en fond de salle, dans l'axe.

Loge :

5 à 7 danseuses.
1 accompagnateur (chorégraphe ou administrateur).
1 régisseur : Hervé ou Wilfrid.

Attention si des repas sont prévus nous avons 1 personne qui ne mange pas de porc et 1 personne qui ne mange aucun produit de la mer.

- 1 loge pour 5 à 7 danseuses avec serrure, miroirs, éclairage, tables, chaises, douche et serviettes.
- Prévoir une table et un fer à repasser.
- Prévoir bouteille d'eau ainsi qu'un petit catering (fruits secs, chocolats, fruits.....).

Prévoir une table pour la vente de dvd et cd de la compagnie.

Prévoir un parking pour le véhicule de la compagnie.

Montage / Démontage :

- 1^{er} service : déchargement / montage décors / réglage lumière.
 - 1 régisseur plateau.
 - 1 régisseur lumière.
 - 2 électriciens.

- 2^{ème} service : finition plateau / réglage lumière / filage.
 - 1 régisseur plateau.
 - 1 régisseur lumière.
 - 1 électricien.

- 3^{ème} service : spectacle
 - 1 régisseur lumière.

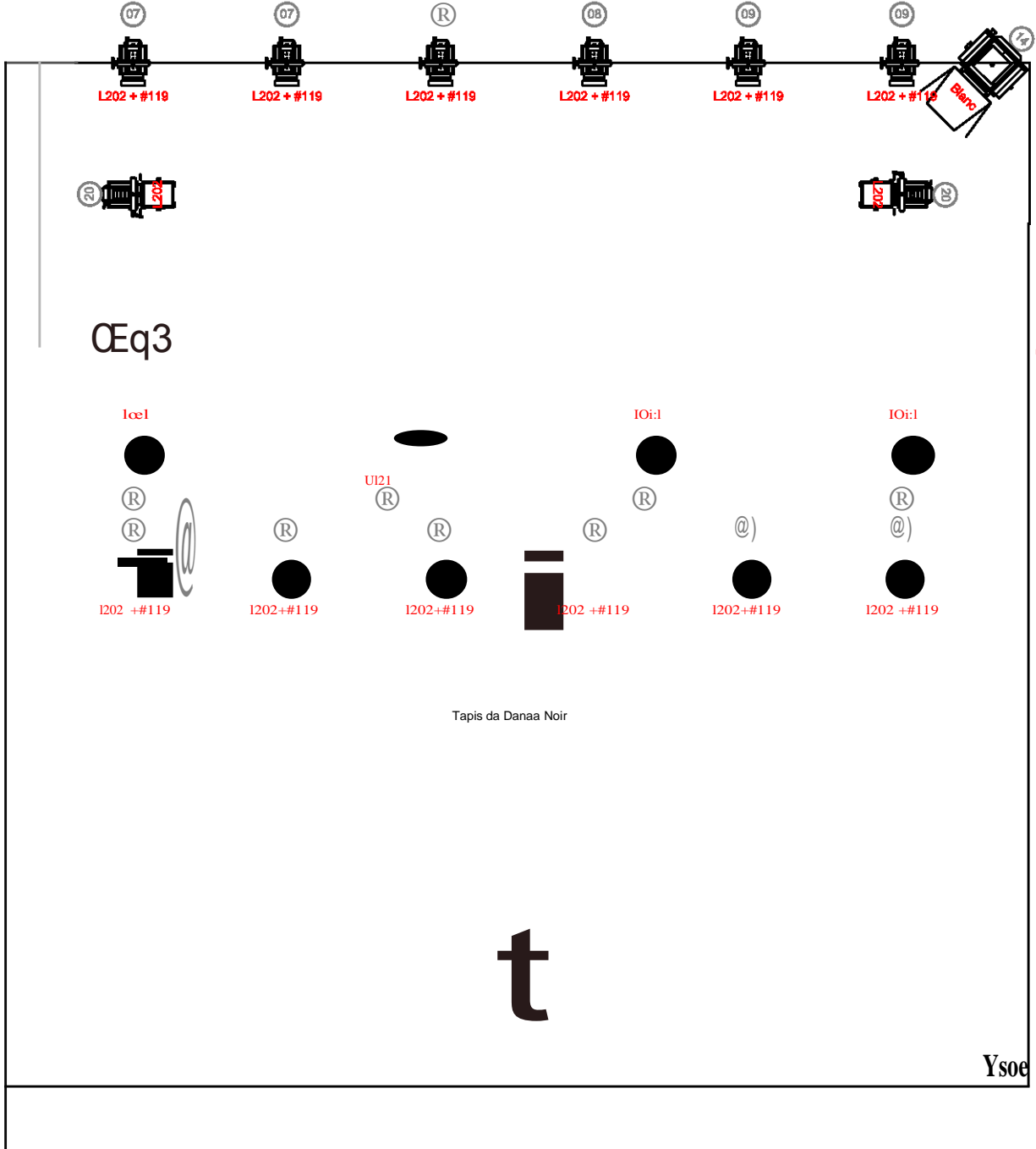
Démontage :

- 1 électricien. (Récupération gélatine si fournie par la compagnie).

Château Rouge (Projo)

DMX	GRADATEUR	DESIGNATION	GELATINE	Type de projecteurs	Nombre
01		Face jardin	L201 + #119	PC 1Kw	2
02		Face centre	L201 + #119	PC 1Kw	2
03		Face cour	L201 + #119	PC 1Kw	2
04		Face Chaise Jardin	L201	PC 1Kw	1
04		Face Chaise Cour	L201	PC 1Kw	1
05		Face Chaise Centre	L201	PC 1Kw	2
06		Face zone centre	L205	PC 2K	1
07		Contre Lontain jardin	L202 + #119	PC 1Kw	2
08		Contre Lontain centre	L202 + #119	PC 1Kw	2
09		Contre Lontain cour	L202 + #119	PC 1Kw	2
10		Contre milieu plateau jardin	L202 + #119	PC 1Kw	2
11		Contre milieu plateau centre	L202 + #119	PC 1Kw	2
12		Contre milieu plateau cour	L202 + #119	PC 1Kw	2
13		Contre zone centre	L021	PC 2K	1
14		Diagonal tout le plateau	Blanc	Pc 5K	1
15		Lateraux sur pied 1 cour	L151 + #119	PC 1Kw	1
15		Lateraux sur pied 1 jardin	L151 + #119	PC 1Kw	1
16		Lateraux sur pied 3 jardin	L151 + #119	PC 1Kw	1
16		Lateraux sur pied 2 jardin	L151 + #119	PC 1Kw	1
17		Lateraux sur pied 2 cour	L151 + #119	PC 1Kw	1
17		Lateraux sur pied 3 cour	L151 + #119	PC 1Kw	1
18		Lateraux sur pied 5 jardin	L151 + #119	PC 1Kw	1
18		Lateraux sur pied 4 jardin	L151 + #119	PC 1Kw	1
19		Lateraux sur pied 4 cour	L151 + #119	PC 1Kw	1
19		Lateraux sur pied 5 cour	L151 + #119	PC 1Kw	1
20		Couloire chaise marque au sol	L202	613SX	2
21		Couloire chaise sur pieds(tete bassin)	L202	613SX	2
22		Lateral Mains	L202	613SX	2
23		Tour de babel	W	PAR 64 CP62	1
24		Centre contre	W	PAR 64 CP62	2
25		Douche centre	W	PAR 64 CP62	1
26		Couloire face centre	W	613SX	1

Compagnie Difekako: Chateau Rouge



(R) J(III)

(R) t)l

(18) L151 + #119

(22) L202

(18)

(R)



(R)

611# + IOi:l

@)