

Fiche technique

La présente fiche technique a été créée pour aider à une mise en œuvre du spectacle la plus simple et efficace possible.

Si vous avez des questions ou si vous n'êtes pas sûrs de pouvoir remplir toutes les conditions, n'hésitez pas à nous appeler. Nous discuterons du problème, et nous l'espérons, trouverons une solution.

Contact technique : Hervé Janlin / tel : 06.77.08.93.55. / Email : regie@difekako.fr

Jauge max. : 200 personnes

Plateau :

- Ouverture 7 mètres, profondeur 6 mètres, hauteur 6 mètres.
- 1 boîte noire à allemande.
- Tapis de danse noir sur tout le plateau.
- 1 escabeau

Lumière :

- 1 console lumière à mémoire type presto 48 circuits.
- 48 circuits de 2Kw en DMX512.
- 11 Projecteurs Plan convexe 1000W + porte filtre + élingue + crochet.
- 48 Par 64 1000W CP62 + porte filtre + élingue + crochet.
- Prévoir des Cycliodes pour la lumière salle.
- Gélatine L021/L113/L200/L205/L328/ R119.

Son :

- 1 console analogique 6 entrées 4 sorties.
- 1 système son façade adapter à la salle.
- 2 retours sur scène.
- égalisation 31 bande par sortie.
- 2 micros HF cravate type Sennheiser.
- 2 micros statiques type Shure SM81.
- 2 pieds de micro (pour micro statique).
- 1 djembé

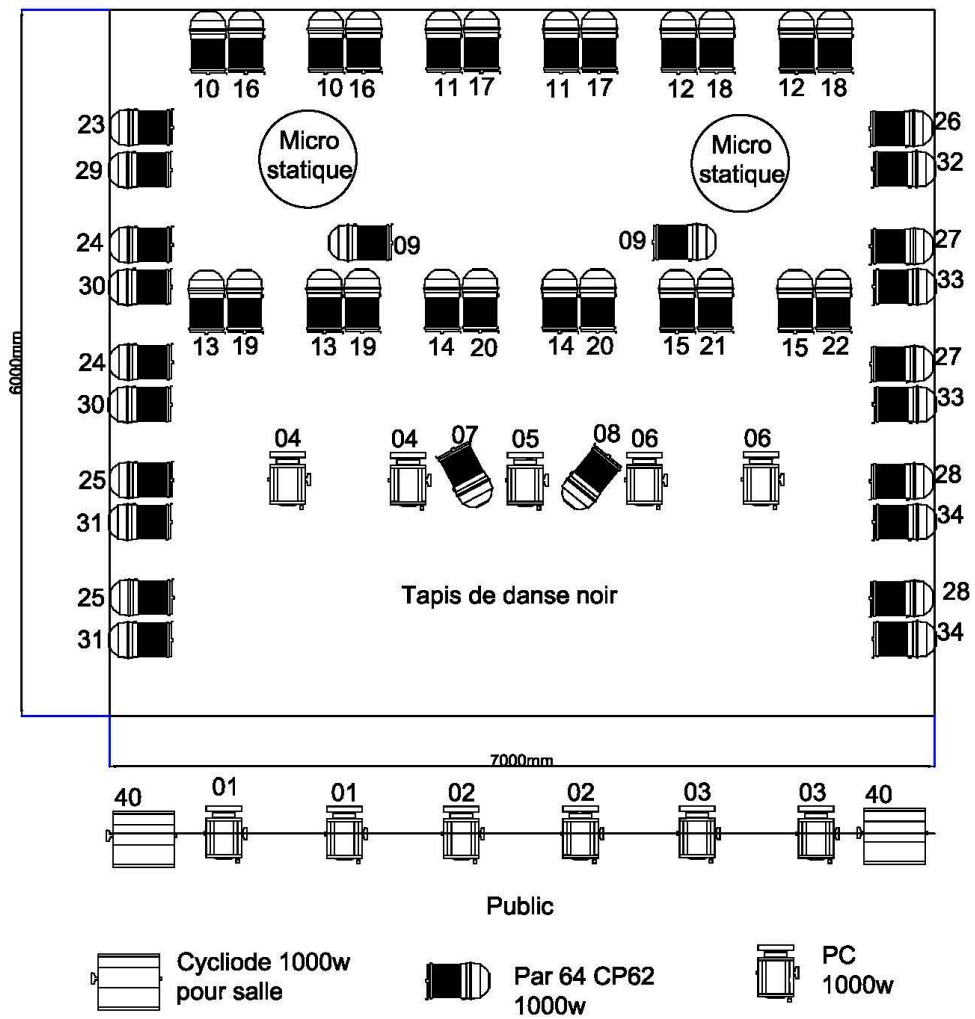
Loge :

- 1 Régisseur, 2 comédiennes danseuses, 2 comédiens musiciens.
- 1 loge pour 2 comédiennes avec serrure, miroirs, éclairage, tables, chaises, douche et serviette.
- 1 loge pour 2 comédiens avec serrure, miroirs, éclairage, tables, chaises, douche et serviette.
- Prévoir une table et un fer à repasser.
- Prévoir bouteille d'eau ainsi qu'un petit catering (fruits sec, chocolats, fruits.....).

Montage / Démontage :

- 1er service : déchargement / montage décors / implantation lumière. : 2 machinistes, 1 régisseur plateau, 1 régisseur lumière, 2 électriciens
- 2ème service : finition plateau / réglage lumière / filage : 1 régisseur plateau, 1 régisseur lumière, 2 électriciens.
- 3ème service : spectacle : 1 régisseur lumière.
- Démontage : 1 électricien (récupération gélatine si fournie par la compagnie).

Cie Difé Kako Makak Janbé Croco



Fiche technique Minimale

Contact technique : Hervé Janlin tel : 06.77.08.93.55. Email : regie@difekako.fr

Jauge max. : 200 personnes

Plateau :

- Ouverture 6 mètres, profondeur 6 mètres, hauteur 3.5 mètres.
- Tapis de danse noir sur tout le plateau.
- 1 escabeau
- 1 djembé

Lumière :

- 1 console lumière manuelle 2 prépa 24 circuits.
- 6 circuits de 2Kw en DMX512.
- 16 Projecteurs Plan convexe 500W + porte filtre + élingue.
- 4 pieds de projecteur avec barre de départ hauteur 3,50 mètres (4 pc 500w par pieds).
- Gélatine L021/ L205/ R119.

Loge :

1 Régisseur, 2 comédiennes danseuse, 2 comédiens musicien.

- 1 loge pour 2 comédiennes avec serrure, miroirs, éclairage, tables, chaises, douche et serviette.
- 1 loge pour 2 comédiens avec serrure, miroirs, éclairage, tables, chaises, douche et serviette.
- Prévoir une table et un fer à repasser.
- Prévoir bouteille d'eau ainsi qu'un petit catering (fruits sec, chocolats, fruits.....).

Montage / Démontage :

- 1^{er} service : déchargement / montage décors / implantation lumière.
 - 2 machinistes (mise en place du tapis de danse).
 - 2 électriciens.
 - 2^{ème} service : réglage lumière / filage.
 - 1 électricien.
 - 3^{ème} service : spectacle
 - 1 électricien.
- Démontage :
- 2 électriciens.

Cie Difé Kako Makak Janbé Croco

